

Atividade do jogo Pingwins – Parte 1

1. CONTEXTUALIZAÇÃO

Formigas - Divisão de tarefas e cooperação fazem parte da vida de insetos



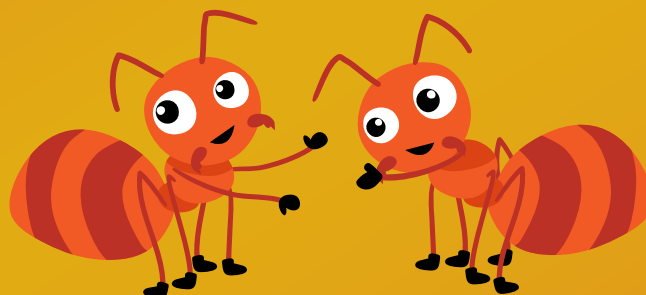
As formigas são insetos que pertencem à família *Formicidae*, da qual já foram descritas cerca de 10 mil espécies. As formigas vivem em grandes colônias que podem se formar sob o solo, no interior de troncos ou até em ambientes artificiais, como o espaço entre os tijolos de uma casa, um chão de cimento ou uma parede de azulejo. Registros fósseis indicam que as formigas surgiram por volta de 80 milhões de anos atrás. Desde então obtiveram sucesso em colonizar quase todas as regiões do mundo. Só não encontramos formigas na Antártida e no Pólo Norte.

Formigueiro e divisão do trabalho

O formigueiro pode ter estruturas muito complexas. A porção visível acima do solo costuma ser só uma pequena parte de um conjunto de galerias e túneis subterrâneos, que se estendem por dezenas de metros. Geralmente, para a sua construção, é escolhido um local próximo à fonte de alimentos, seco e bem protegido. As formigas são insetos sociais e apresentam uma clara divisão das tarefas necessárias à manutenção das colônias. A rainha é responsável pela reprodução, ou seja, pela geração de novos indivíduos para o grupo. As operárias realizam diversas tarefas, como coletar alimento, defender o formigueiro e cuidar das larvas e pupas. Os machos fertilizam as rainhas, durante o período de acasalamento, e morrem logo depois.

Comunicação entre as formigas

A comunicação entre as formigas é realizada através de substâncias químicas chamadas de feromônios. Com suas antenas, elas detectam feromônios deixados nas trilhas, ao redor do formigueiro, ou presentes no corpo de outras formigas. Dessa forma, são capazes de reconhecer umas às outras, encontrar caminhos que levam até a fonte de alimento e alertar a colônia sobre ameaças ou presença de predadores. As formigas estabelecem tanto interações positivas como negativas com o meio ambiente e com o homem.



Exercícios – Reflita e responda

Leia as perguntas, reflita sobre elas e responda em seu caderno:



1. O que você achou mais interessante na manutenção das colônias de formigas?
2. Neste processo de organização e cooperação, quem é mais importante, a rainha ou as operárias?
3. Você já passou pela experiência de destruir um formigueiro? Se sim você sabe que não resolve muita coisa, logo estará refeito e funcionando a todo vapor. Isso é organização, elas são em sua natureza particular organizada e exerce trabalho em equipe, todas elas sabem perfeitamente o que devem fazer diante de uma adversidade e fazem o que for preciso para reconstruir o formigueiro. E quanto a você? Como nos comportamos diante da adversidade? Devemos ser organizados e prezar pelo trabalho em equipe?

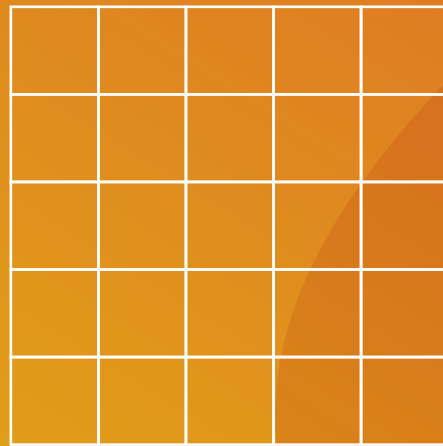
2. VAMOS CRIAR O JOGO PINGWINS

Você pode seguir o passo a passo a seguir ou imprimir os desenhos no final dessa atividade.

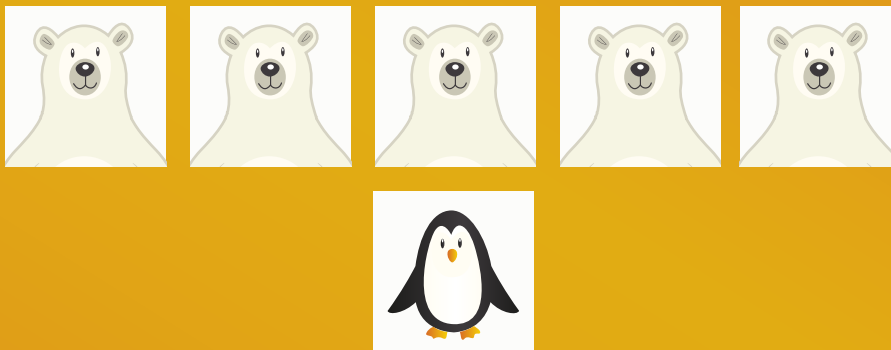
- 1 Em uma folha sulfite faça um quadrado de 20 cm por 20 cm:



- 2 Faça uma malha quadriculada de 4 cm e pinte de azul como na figura abaixo:



- 3 Recorte sete quadrados de 2 cm por 2 cm e desenhe 5 ursos polares e 1 pinguim.
Dica: cole esses quadrados com os personagens do jogo em tampinhas plásticas de garrafas.



Dica: Como fazer o tabuleiro de maneira reciclável. Segue o link:
<https://www.youtube.com/watch?v=hoDWDwFcNIE>

3. É HORA DE JOGAR!

Componentes do jogo: 1 tabuleiro 5x5, 5 peças ursos polares e 1 peça pinguim.

Objetivo do jogo: Mover o pinguim até o buraco de pesca localizado no centro do tabuleiro.

Regras do jogo:

1. Todas as peças (o pinguim e os ursos polares) podem se mover para frente, para trás e para os lados. Não é permitido se mover na diagonal.
2. Uma peça só pode se mover quando outra peça estiver posicionada ao longo do seu caminho para agir como barreira. Sem uma barreira, a peça cairia no oceano cheio de tubarões...
3. O movimento só chega ao final quando a peça que se move é barrada por uma outra.
4. O buraco de pesca, no centro do tabuleiro, não atrapalha o movimento das peças.

Jogando Pingwins: Este é um jogo colaborativo: cada dupla/trio deve solucionar, de maneira cooperativa, os desafios do jogo seguindo a ordem crescente (regra importante para jogos tipo puzzle).

IMPORTANTE: Posicione as peças do jogo de acordo com a carta desafio. Seguindo sempre o nível de dificuldade iniciando pelo desafio 1 e assim sucessivamente.



4. REFLETINDO UM POUCO

Junto com sua família, leia as perguntas, reflita sobre elas e responda em seu caderno:

1. Assim como os ursos ajudam o pinguim a cumprir seu objetivo, será que poderíamos buscar apoio de outras pessoas para realizarmos tarefas diárias juntos, como melhorias em nossa comunidade, família, escola?
2. E quanto a você? Os obstáculos da vida estão lhe detendo ou estão estimulando sua criatividade para encontrar soluções e seguir em frente? Como podemos ser maiores que nossos obstáculos?
3. No jogo, precisamos mover as peças com cuidado, depois de uma análise também cuidadosa. Há situações na vida em que ser cuidadoso também é especialmente importante? Quais, por exemplo?
4. Considerando as limitações de movimentos das peças do jogo (tanto dos ursos como do pinguim). Como podemos utilizar a Flexibilidade de Pensamento para ajudar alguém em situação de inclusão?

Atividade do jogo Pingwins – Parte 2

1. INTRODUZINDO O MÉTODO DO SEMÁFORO

Vamos explorar a noção de impulsividade e a importância do controle do comportamento no dia-a-dia. Este método nos ajuda, através da metáfora, a lembrar de parar e controlar nossos impulsos diante de uma situação.

É muito importante controlar nossas emoções para elaborar um planejamento cuidadoso no momento da tomada de decisão. Assim, nossas chances de acerto aumentam muito.



VÍDEO DO MÉTODO



mlbr.com.br/semametc

Parar e prestar atenção no entorno – Cuidado com a impulsividade!

Ter clareza do entorno da situação – Preparar-se para a ação e escolher alternativas.

Checar e agir – Atuar com firmeza.

2. É HORA DE JOGAR!

Que tal resolver mais alguns desafios do jogo Pingwins?

7



Pingwins
Mind Lab®

INICIANTE

8



Pingwins
Mind Lab®

INICIANTE

9



Pingwins
Mind Lab®

INICIANTE

12



Pingwins
Mind Lab®

AVANÇADO

10



Pingwins
Mind Lab®

AVANÇADO

11



Pingwins
Mind Lab®

AVANÇADO

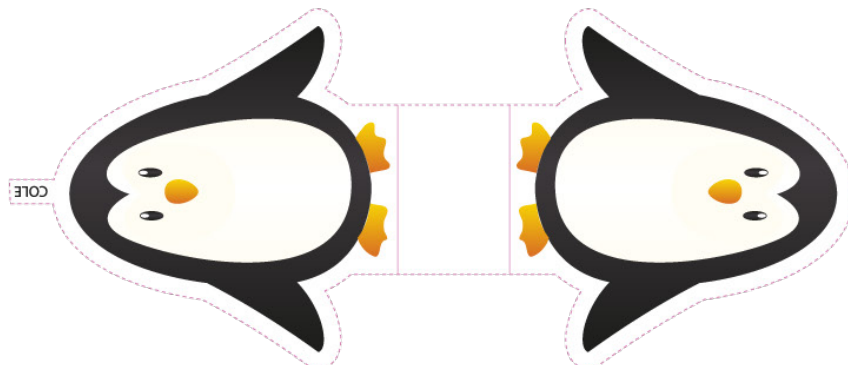
4. REFLETINDO UM POUCO

Leia as perguntas, reflita sobre elas e responda em seu caderno:

1. Você acha que o Método do semáforo pode ajudar em outras situações da vida além do jogo? Contribua com exemplos.
2. Qual será a vantagem de pensar antes de agir?
3. Como o exercício de parar e planejar pode nos ajudar a resolver problemas no jogo Pingwins?

JOGO - PINGWINS

Recorte nas linhas tracejadas e dobre nas linhas contínuas.



JOGO - PINGWINS

Recorte nas linhas tracejadas e dobre nas linhas contínuas.

