

Habilidades priorizadas: Identificar possibilidades de ação; elaborar hipóteses para situações que ainda não aconteceram.

Objetivos de ensino: Construir o jogo *Damas Olímpicas*; aprender as regras do jogo.

Atividade do jogo *Damas Olímpicas* – Parte 1

Carga horária sugerida: 2 horas (tempo para leitura dos textos, realização das atividades propostas, confecção do jogo e momentos de jogo em família).

1. CONTEXTUALIZAÇÃO – REGIÃO ABENÇOADA

O jogo que conhecemos hoje como “damas” tem uma longa história. Do antigo Egito até chegar na sua casa hoje, o jogo manteve-se como um passatempo popular na maioria dos registros históricos. Na Europa e América do Norte, é considerado um dos jogos mais antigos.

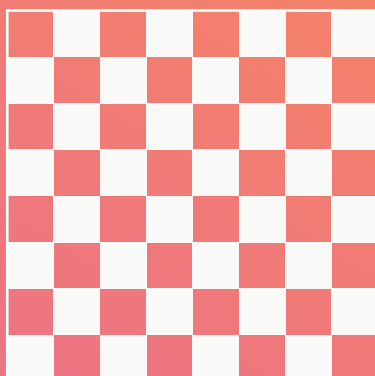
A história do jogo de damas pode ser rastreada até o berço da civilização, onde os vestígios da mais antiga forma de jogo foram descobertos em uma escavação arqueológica na antiga cidade de Ur, no sul da Mesopotâmia, atual país do Iraque. Ninguém tem certeza das regras exatas do jogo, que foi datado com carbono como de 3000 aC.

Essa região foi uma das primeiras civilizações a serem construídas, quando o ser humano deixou de ser nômade, ou seja, vagar pelo planeta em busca de comida e proteção. Eles se instalaram nessa região por ter fácil acesso aos rios Tigre e Eufrates, que proporcionava a eles uma região fértil, onde plantavam principalmente trigo.

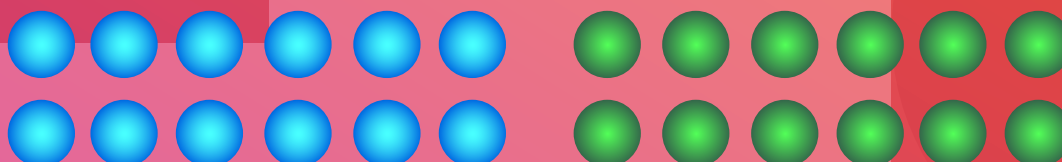


2. VAMOS CRIAR O JOGO DAMAS OLÍMPICAS

- 1 Em uma caixa de papelão (pode ser uma caixa de cereais) ou folha, trace um tabuleiro quadriculado. Pinte os quadrados alternadamente como no exemplo:



- 2 Utilize 24 tampinhas de garrafa (ou botões) sendo 12 de cada cor ou confeccione suas peças com papel.



Atividade do jogo Damas Olímpicas – Parte 2

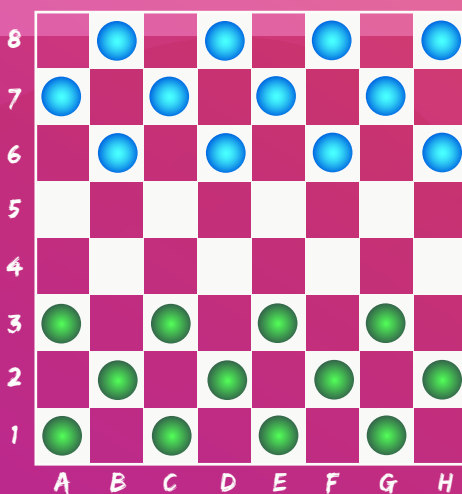
Carga horária sugerida: 2 horas (tempo para leitura dos textos, realização das atividades propostas, confecção do jogo e momentos de jogo em família).

1. É HORA DE JOGAR!

Objetivo do jogo: Capturar ou imobilizar todas as peças do oponente.

Componentes do jogo: 1 tabuleiro com 64 casas, 12 peças claras e 12 peças escuras.

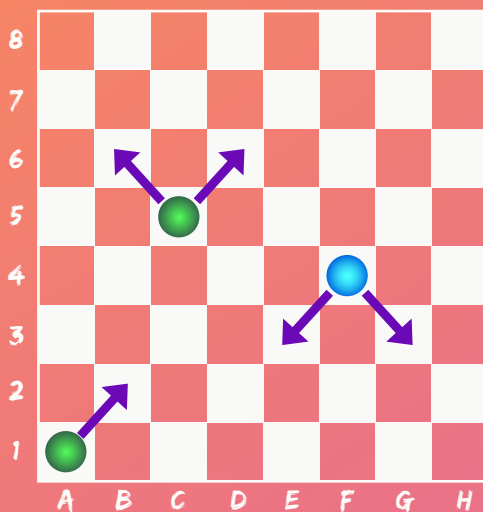
Posição inicial:



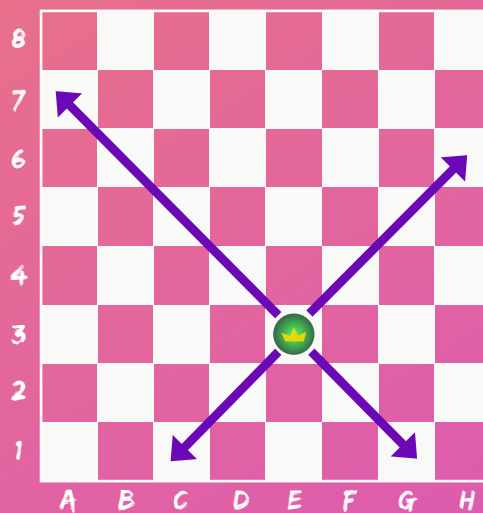
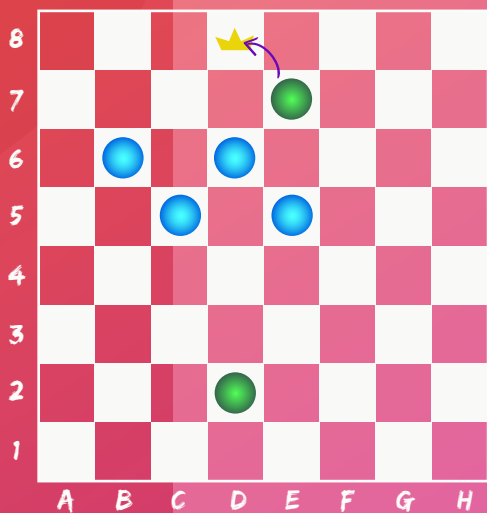
mlbr.com.br/damareg

Regras de movimentação:

1. As peças só podem se mover para frente na diagonal.



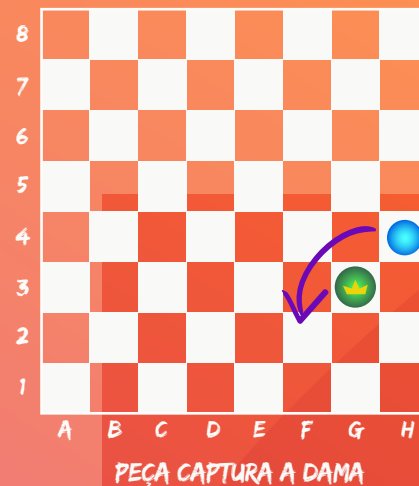
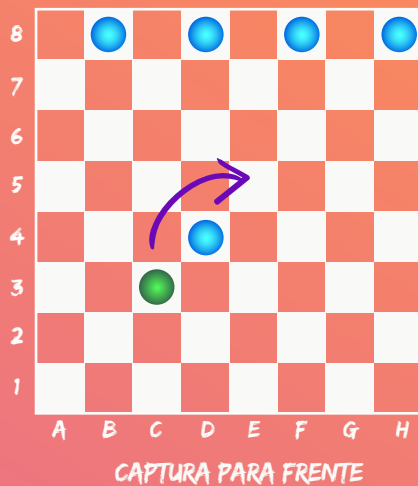
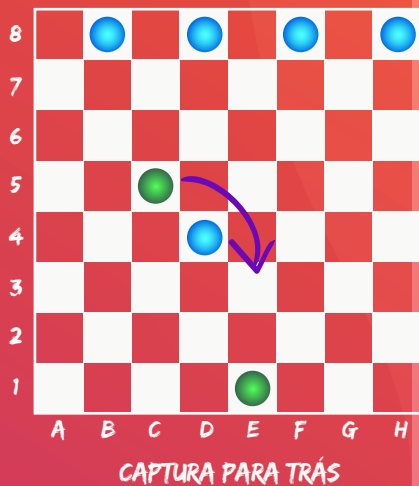
2. Uma peça que atinge a linha do lado oposto do tabuleiro torna-se Dama. A Dama pode se mover por quantas casas quiser na diagonal para frente ou na diagonal para trás desde que não haja peças obstruindo o caminho.



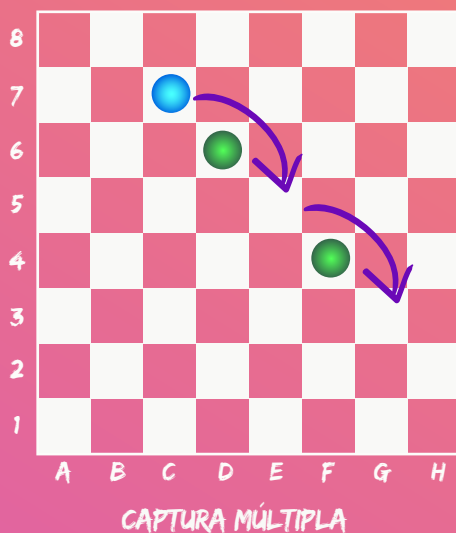
MOVIMENTO DA DAMA

Regras de Captura:

1. A captura é obrigatória, quando duas peças oponentes se confrontam, o jogador da vez é obrigado a capturar (se a casa atrás da peça do oponente na diagonal estiver livre).
2. A captura para trás também é obrigatória.
3. Não existe peça "soprada", removida do tabuleiro por não realizar uma captura. Os jogadores são obrigados a fazerem a captura e/ou avisar o outro jogador que ele tem a possibilidade de realizar uma captura.
4. Qualquer peça pode capturar a Dama, sob a mesma condição de que a casa atrás do oponente esteja vazia.

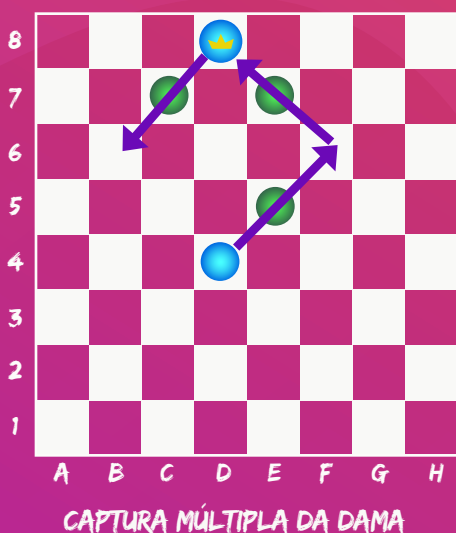


5. Se houver possibilidade de captura múltipla, o jogador deve capturar todas as peças da sequência. Se duas (ou mais) capturas múltiplas forem possíveis, deve-se fazer a maior delas.



6. A Dama pode fazer uma sequência de capturas múltiplas e se colocar em qualquer casa livre que escolher ao longo da diagonal (não é necessário que se coloque imediatamente atrás da peça capturada).

7. Durante uma captura múltipla, se uma peça atinge o final do tabuleiro torna-se Dama, não importando em que casa termine a sequência de capturas.



2. REFLEXÕES EM FAMÍLIA

1. Neste jogo, todas as peças são importantes, precisam ser defendidas e, quando unidas, podem se proteger. Isso acontece no dia a dia de vocês?
2. Como você e sua família se ajudam para se protegerem das “ameaças da vida”?
3. Diante do cenário atual, em que enfrentamos a crise de saúde em função do COVID-19, temos a necessidade de analisar e praticar possibilidades de prevenção. Descreva três formas de prevenção individuais e outras três formas coletivas ao coronavírus.



COMPARTILHE CONOSCO SUAS ATIVIDADES EM FAMÍLIA!

POSTE EM SUAS REDES SOCIAIS COM #MLEMFAMÍLIA OU NOS MANDE WHATSAPP:
MLBR.COM.BR / WHATS (11 96447-0332) E NÓS REPOSTAREMOS NOS CANAIS OFICIAIS DA MIND LAB!