

Habilidades priorizadas: Considerar várias fontes de informação simultaneamente; perceber alterações nas condições da situação-problema e levá-las em conta para promover mudanças de planeamento.

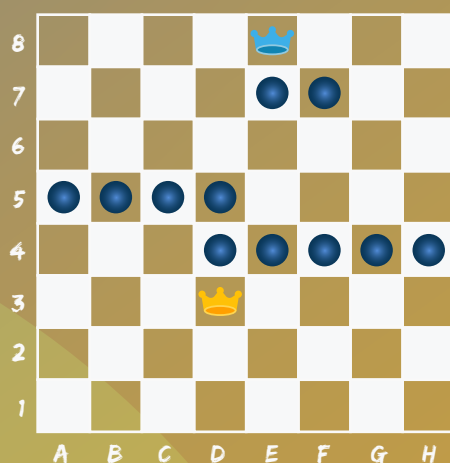
Objetivos de ensino: Destacar as características do ambiente e a qualidade da relação com o oponente como fontes de informação para a elaboração de planos flexíveis; salientar a importância da análise do ambiente no processo de replanejamento.

Atividade do jogo Hannibal - Parte 1

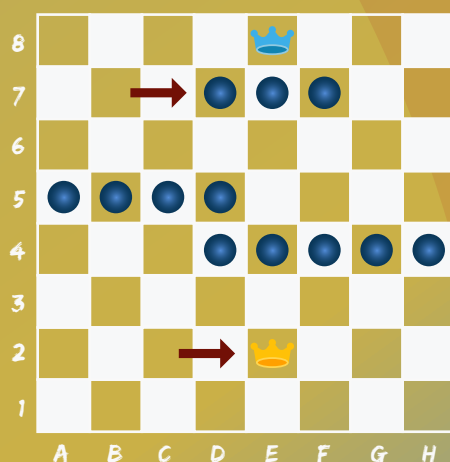
Carga horária sugerida: 2 horas (tempo para leitura dos textos, realização das atividades propostas e momentos de jogo em família).

1. QUE TAL CONHECER ESTRATÉGIAS?

Estratégia – Planeamento flexível: Observe a situação abaixo, na qual temos uma posição exagerada, mas que pode acontecer em jogos reais, em que o tabuleiro foi dividido em duas áreas iguais. O objetivo de cada lado é restringir a mobilidade do oponente o mais rápido possível.



Na situação acima, quem está melhor posicionado? Podemos ver que o rei azul está mais vulnerável, pois está com as opções de movimento restringidas pela borda do tabuleiro. Como o azul poderia sair dessa emboscada? A primeira coisa que devemos perceber é que o rei dourado pode colocar um bloqueio na casa D7 e restringir ainda mais os movimentos do rei azul (possíveis somente na oitava fileira) e ganhar.



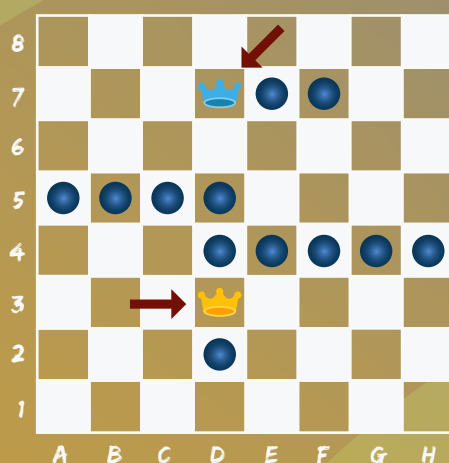
Ao contrário, o rei dourado está bem posicionado, perto do centro, e tem muitas opções de movimento. Por isso, é mais difícil confiná-lo e cercá-lo. O rei dourado é versátil e flexível e tem mais opções de movimento, enquanto o rei azul está "estacionado e inflexível".

Vamos usar o Método do Detetive e investigar como o jogador azul deveria jogar se fosse a vez dele?

Vamos recordar? O Método do Detetive nos ajuda a buscar pistas de jogadas que podemos fazer ao longo do jogo. E essas pistas podem ser descobertas fazendo perguntas a você mesmo e pensando em possibilidades.



O rei azul pode escapar para D7 (uma forma de evitar ser encurralado na linha 8) e colocar um bloqueio na casa D2. Na sua próxima jogada, poderá colocar um bloqueio na casa D3 para dividir praticamente na metade o que resta do tabuleiro para o dourado (note que a casa D3 estará vazia após o movimento do rei dourado na sua vez). Observe como poderia ser feito.



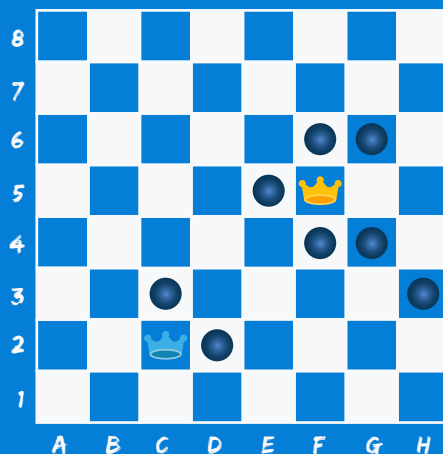
É importante manter um planejamento estratégico flexível, tanto na defesa como no ataque. Em relação à defesa, faz parte de um bom planejamento manter o máximo de rotas abertas (não seguir um plano único) e sempre se perguntar: qual caminho me dá mais possibilidades de movimentação? Em relação ao ataque, um bom planejamento consiste em fechar ao máximo as opções do oponente, forçando-o a se dirigir para uma área de movimentação mais restrita, procurando sempre se perguntar: como posso utilizar o recurso da colocação do bloqueio (coordenado com a movimentação do rei, quando possível) de forma a diminuir as possibilidades de movimentação do oponente?

Um exemplo de planejamento estratégico é no jogo da Dança da Cadeira: se nos movermos em círculo, mas mantivermos uma boa distância da criança da frente, teremos mais chance de conseguir uma cadeira vazia quando a música for interrompida. O mesmo princípio é válido quando mantemos distância do carro da frente, numa estrada. Quem mantém uma boa distância terá mais flexibilidade para lidar com uma situação de freada repentina.

Exercícios – Reflita e responda

Com sua família, leia as perguntas, reflita sobre elas e responda em seu caderno:

1. Conte para alguém da sua família o que é o planejamento estratégico. Você pode citar o exemplo da dança da cadeira.
2. Existem momentos na vida em que é preciso ser flexível e manter caminhos abertos? Quais?
3. O Método do Detetive pode nos ajudar no planejamento durante o jogo? Como?
4. Considerando que o jogador da peça azul movimentará seu rei de C2 para D3, converse com sua família qual seria a melhor casa para colocar o bloqueio. Indique no tabuleiro com uma seta qual casa você escolheu.



2. É HORA DE JOGAR!

Agora que você já conhece uma nova estratégia (Planejamento Flexível) que tal colocar em prática? Chame alguém para jogar com você! Lembre-se que o Método do Detetive pode ser de grande ajuda na hora de jogar bem!

Objetivo do jogo: Prender o rei do oponente de modo que ele não possa mais se mover. O rei será representado pela coroa construída.

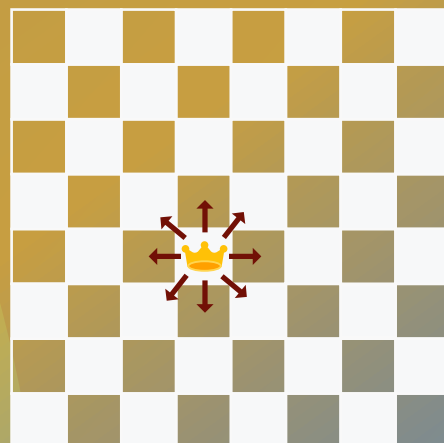
Posição inicial: Cada jogador tem um rei de uma cor, que deve ser colocada em qualquer casa do tabuleiro antes do início da partida.

Como jogar:

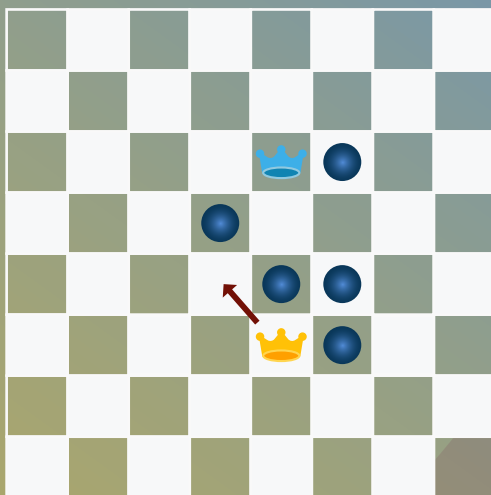
1. Cada jogada consiste em duas ações:

Primeira ação - Andar uma casa com o rei para qualquer direção: frente, trás, lados e diagonais.

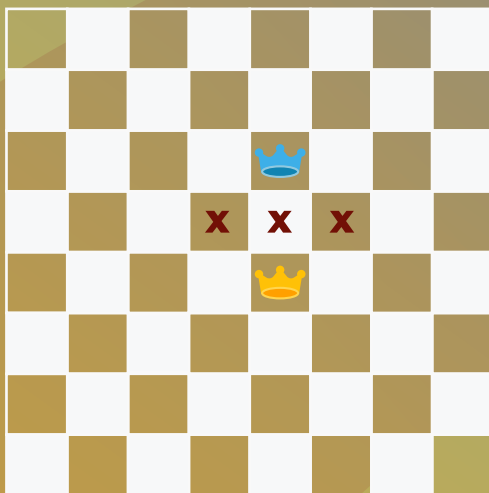
Segunda ação - Colocar um bloqueio em qualquer casa vazia para servir como barreira. Eles não poderão ser retirados até o final do jogo.



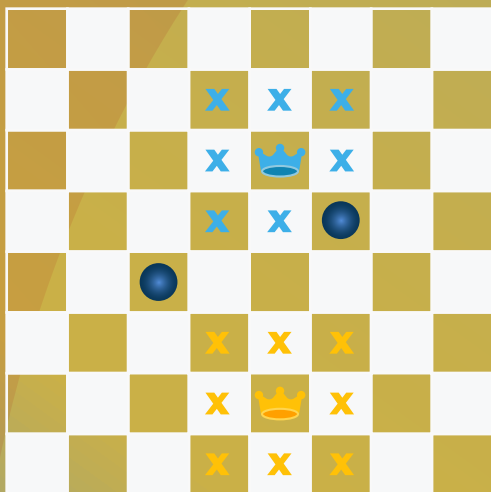
2. Os bloqueios servirão como barreiras para os dois reis e não podem ser saltados.



3. O rei não pode ocupar as casas em torno do rei do oponente. Na situação a seguir, os reis não podem se mover para as casas indicadas pelo X.



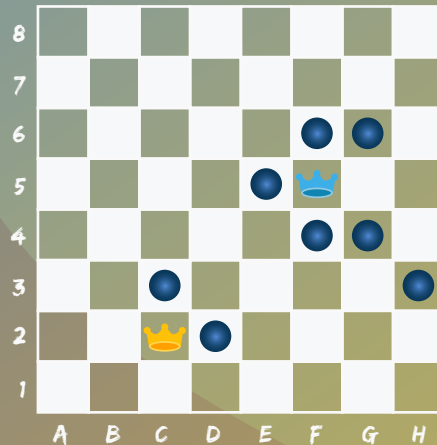
Observação: As casas em torno do rei são aquelas que estão adjacentes ou são diagonais a casa em que o rei se encontra. Na situação a seguir, as casas em torno do rei amarelo estão indicadas pelo X amarelo e as casas em torno do rei azul estão indicadas pelo X azul:



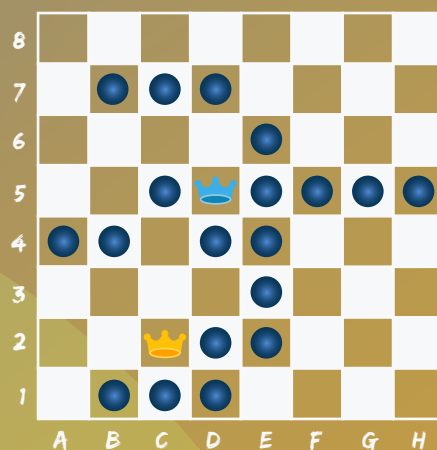
3. REFLETINDO SOBRE O JOGO

Com sua família, leia as perguntas, reflita sobre elas e responda em seu caderno:

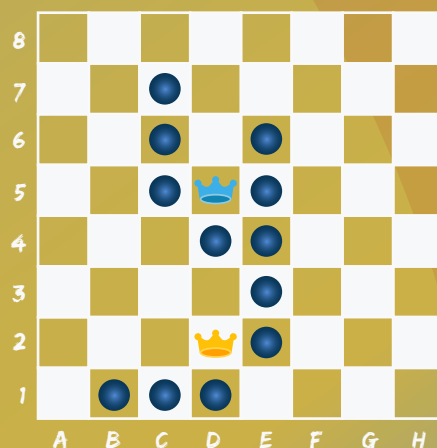
1. É a vez do jogador com rei dourado. Indique qual seria uma boa jogada para ele fazer? Explique o motivo dessa escolha.



2. Observe o jogo abaixo e responda como o jogador com a peça azul pode fazer para vencer o jogo. Você também pode copiar no seu tabuleiro para testar os movimentos.



3. É a vez do jogador dourado. Quantas opções de movimento ele tem? E qual é a melhor opção para ele? Por quê?



4. REFLEXÕES EM FAMÍLIA

Com sua família, leia as perguntas, reflita sobre elas e responda em seu caderno:

Planejamento com Flexibilidade: Mesmos nas situações em que planejamos bastante e bem, é possível que algo ocorra e tenhamos que mudar os planos. Vamos ver alguns exemplos:

- Estava tudo pronto para viajar de férias para a praia: malas prontas, hotel reservado, passagens compradas. Um dia antes, Pedro descobre que está com catapora. E agora?
- Joana planejou preparar para o almoço um delicioso macarrão à bolonhesa (aquele com carne moída no molho). Mas o açougue fechou mais cedo e ela não conseguiu comprar a carne. E agora?
- Agora é a sua vez! Crie sua própria história, de um planejamento que não deu certo e o que foi feito para resolver. Use sua criatividade e faça desenhos para ilustrar sua história!

Glossário:

Versátil – Que se movimenta com muita facilidade; que é ágil. No jogo *Hannibal* se refere às muitas possibilidades de movimento que o jogador possui.

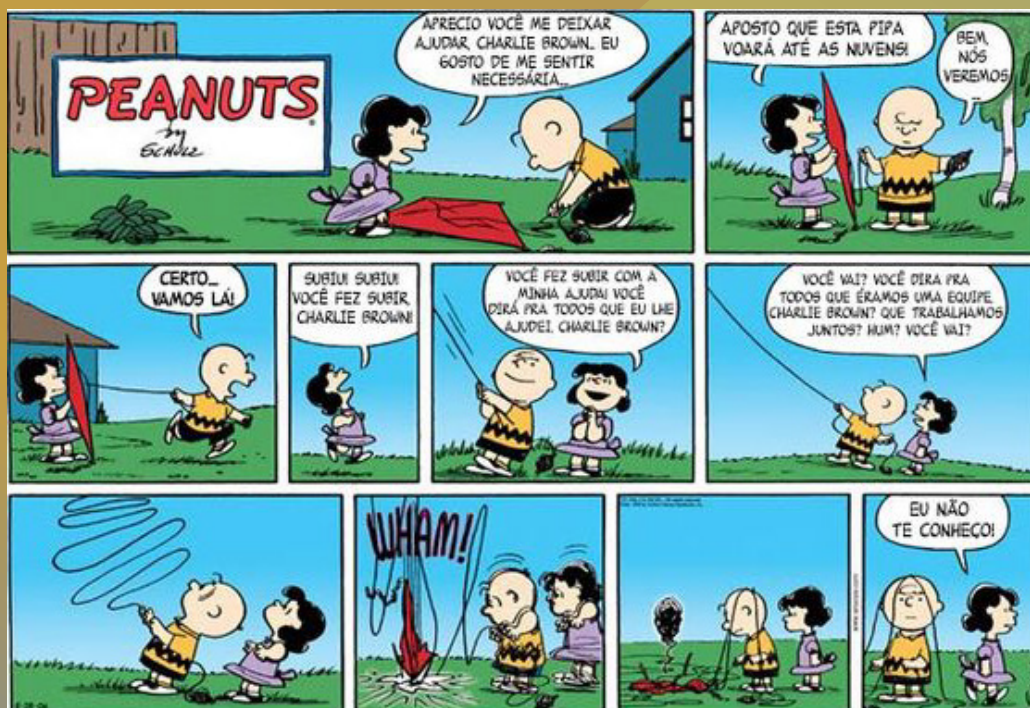
Inflexível – Que não possui flexibilidade; que não consegue se adaptar a distintas situações; rígido. Na situação do jogo *Hannibal* quer dizer que o jogador tem poucas possibilidades de movimentação.

Planejamento Estratégico – Auxilia na definição de estratégias para alcançar os objetivos. Ao longo de um jogo, utilizamos esse planejamento para pensarmos quais jogadas podem ser melhores e em como podemos fazer para jogar melhor e conseguir a vitória.

Atividade do jogo Hannibal - Parte 2

Carga horária sugerida: 2 horas (tempo para leitura dos textos, realização das atividades propostas e momentos de jogo em família).

1. CONTEXTUALIZAÇÃO



2. QUE TAL ESTUDAR MÉTODOS DE PENSAMENTO?

Método das Aves Migratórias

Vamos relembrar como funciona esse método? Aves migratórias simbolizam o trabalho em equipe, um ajudando o outro, sempre pensando no que será melhor para o grupo. E como o trabalho é feito com união, tanto os acertos como os erros são do grupo, ou seja, trabalhar como aves migratórias significa dividir as responsabilidades, sejam elas boas ou ruins.



No jogo *Hannibal*, trabalhamos como oponentes, mas as nossas peças (as barreiras e o rei), por exemplo, podem trabalhar juntas. Porque nesse jogo, dificilmente, nós conseguimos impedir a passagem do nosso oponente somente com o rei e um bloqueio. Então nada melhor que nossas peças unirem forças, não é mesmo?

Podemos aprender muito sobre o trabalho em equipe com as aves migratórias, que para percorrerem longas distâncias dividem as tarefas e estão sempre juntas protegendo e apoiando umas às outras.

Exercícios – Reflita e responda

Com sua família, leia as perguntas, reflita sobre elas e responda em seu caderno:

1. Observe a história em quadrinhos. O que os personagens estavam fazendo?
2. Os personagens da história trabalharam como aves migratórias? Por quê?
3. Por que você acha que a menina da história disse “eu não te conheço!”? Você achou certa a atitude dela? Por quê?
4. Depois que a pipa caiu, o que os personagens poderiam ter feito?

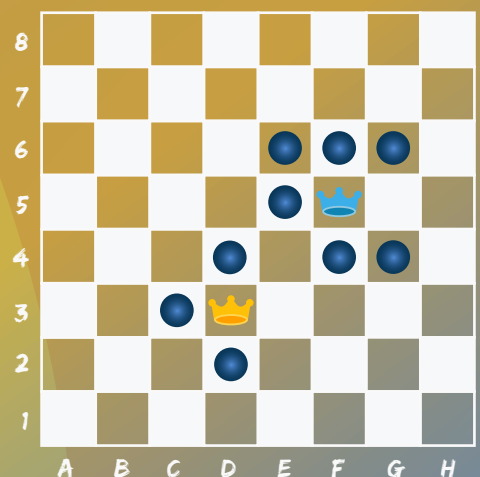
3. É HORA DE JOGAR!

Agora que você já conhece o método das aves migratórias que tal colocar em prática? Chame alguém para jogar com você! Lembre-se que o Método das Aves Migratórias pode ser de grande ajuda na hora de jogar bem!

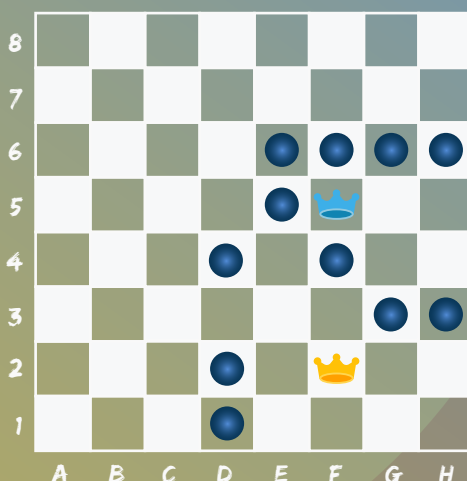
4. REFLETINDO SOBRE O JOGO

Com sua família, leia as perguntas, reflita sobre elas e responda em seu caderno:

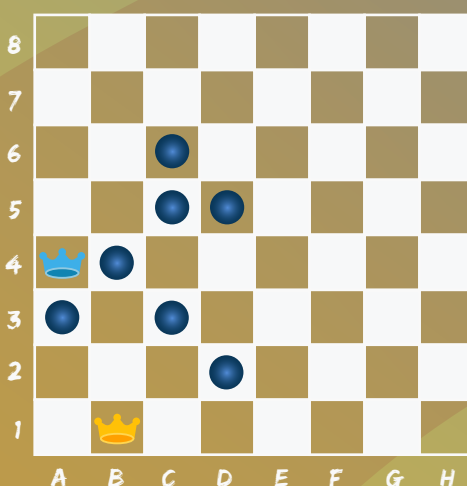
1. Pensando no Método das Aves Migratórias, observe o jogo abaixo e responda como o rei dourado pode vencer. Indique com um seta o movimento do rei e com um círculo a peça.



2. Agora é a vez do jogador azul. Quantas opções de movimento ele tem? Qual é o melhor movimento para ele nesse momento? Por quê?



3. Observe o jogo abaixo. É a vez do jogador azul. Ele pode vencer o jogo? Como? Indique com uma seta o movimento do rei e com um círculo a peça.



5. REFLEXÕES EM FAMÍLIA

Com sua família, leia as perguntas, reflita sobre elas e responda em seu caderno:

1. Se você fosse ensinar o Método das Aves Migratórias para alguém, como faria?
2. Em casa, como podemos usar a estratégia das aves migratórias para organizar os afazeres?
3. Você aprendeu como o planejamento pode ajudar a vencer o jogo. E na hora de fazer um trabalho da escola, como o planejamento pode ser útil?
4. No jogo "Hannibal", vimos que é importante planejar para atingir os objetivos. O que você acha de planejar, com a sua família, atividades para um final de semana? Descreva as atividades que vocês podem fazer (brincadeiras, assistir a um filme juntos, desenho etc.).

COMPARTILHE CONOSCO SUAS ATIVIDADES EM FAMÍLIA!

POSTE EM SUAS REDES SOCIAIS COM #MLEMFAMÍLIA OU NOS MANDE WHATSAPP.
MLBR.COM.BR / WHATS (11 96447-0332) E NÓS REPOSTAREMOS NOS CANAIS OFICIAIS DA MIND LAB!