

Habilidades priorizadas: Agir de acordo com o planejado; entender a importância de ter um raciocínio flexível e identificar ameaças; demonstrar flexibilidade e adaptação às novas circunstâncias criadas pelas ações de outros indivíduos.

Objetivos de ensino: Conhecer a origem dos Jogos Olímpicos; lembrar o objetivo e as regras do jogo *Damas Olímpicas*.

Atividade do jogo *Damas Olímpicas* – Parte 1

Carga horária sugerida: 2 horas (tempo para leitura dos textos, realização das atividades propostas, confecção do jogo e momentos de jogo em família).

1. CONTEXTUALIZAÇÃO

OLIMPIADAS - ORIGEM DOS JOGOS OLÍMPICOS

Os Jogos Olímpicos se originaram em Olímpia (Grécia antiga) em meados de 776 a.C. Naquele período, os Jogos eram realizados em homenagem aos deuses gregos, sendo que Zeus era o mais homenageado. Além disso, eles tinham a intenção de promover a amizade e a integração entre os povos.

O único esporte, até a décima terceira competição, era a corrida. No quinto século antes de Cristo, já eram dez modalidades esportivas disputadas: corrida, salto em distância, lançamento de dardo, pentatlo, arremesso de disco, pancrácio, boxe, luta, corrida de bigas e corrida de cavalo.

Os primeiros Jogos Olímpicos da era moderna foram realizados em Atenas, em 1896. Os 285 atletas de 13 países disputaram provas de atletismo, esgrima, luta livre, ginástica, halterofilismo, ciclismo, natação e tênis. Com frequência o termo Olimpíada é usado para nomear o evento dos Jogos Olímpicos. Tecnicamente, Olimpíadas corresponde ao período de quatro anos compreendido entre uma edição e outra dos Jogos Olímpicos.

Os Jogos Olímpicos ocorrem de quatro em quatro anos e contam com a participação de atletas de quase todos os países do mundo. Os vencedores das competições sobem ao pódio e recebem diplomas e medalhas. Para o primeiro colocado, a medalha de ouro, para o segundo, a de prata, e para o terceiro, a de bronze.

A classificação dos países vai acontecendo de acordo com a quantidade de medalhas de ouro obtidas e, em caso de empate, são contadas as de prata. Persistindo o empate, são contadas as de bronze. Depois, segue-se o hastear das bandeiras das nações dos vencedores e ouve-se o hino nacional do 1º classificado.

O símbolo das Olimpíadas é formado por cinco anéis entrelaçados que simbolizam os cinco continentes, cada um representado por uma cor: Oceania (verde), Ásia (amarelo), África (preto), Europa (azul) e América (vermelho).



Exercícios – Reflita e responda :

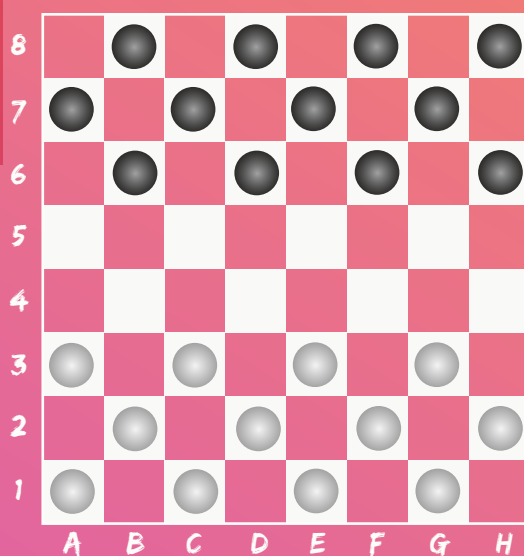
1. Qual cidade recebeu oficialmente mais edições dos Jogos Olímpicos?
2. Qual foi a primeira cidade da América do Sul a sediar os Jogos Olímpicos?
3. Quando e onde foram realizadas as últimas Olimpíadas?
4. Qual a importância dos Jogos Olímpicos para o mundo?

2. É HORA DE JOGAR!

Objetivo do jogo: Capturar ou imobilizar todas as peças do oponente.

Componentes do jogo: 1 tabuleiro com 64 casas, 12 peças claras e 12 peças escuras.

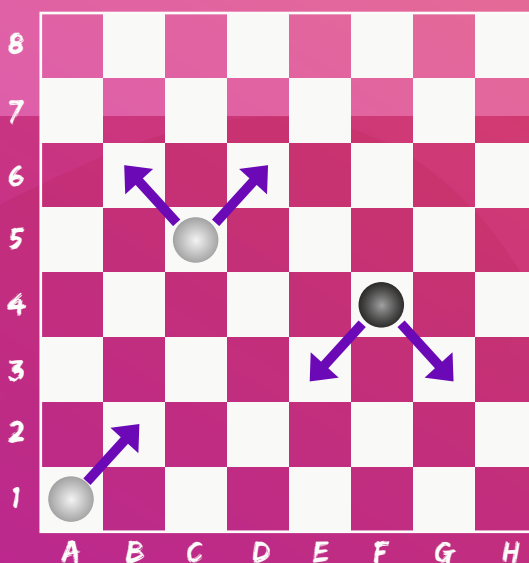
Posição inicial:



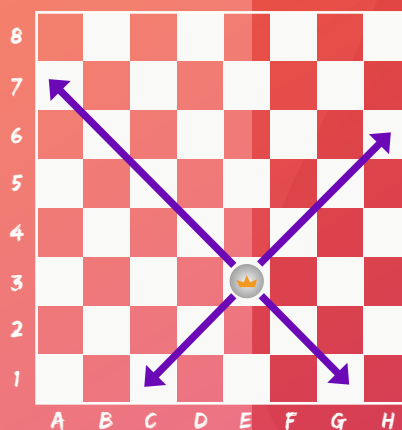
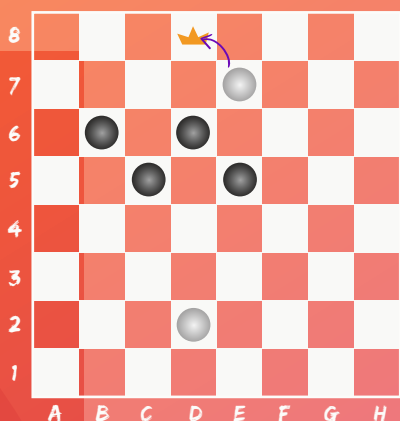
mlbr.com.br/damareg

Regras de movimentação:

1. As peças só podem se mover para frente na diagonal.



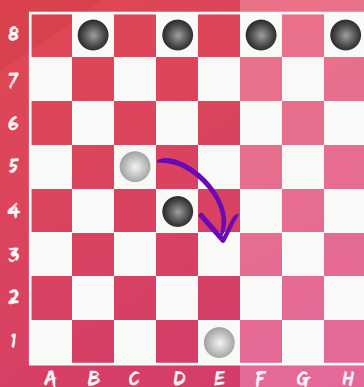
2. Uma peça que atinge a linha do lado oposto do tabuleiro torna-se Dama. A Dama pode se mover por quantas casas quiser na diagonal para frente ou na diagonal para trás desde que não haja peças obstruindo o caminho.



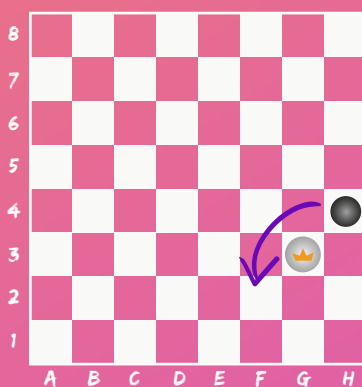
MOVIMENTO DA DAMA

Regras de Captura:

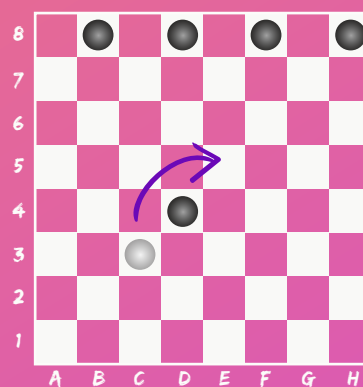
1. A captura é obrigatória, quando duas peças oponentes se confrontam, o jogador da vez é obrigado a capturar (se a casa atrás da peça do oponente na diagonal estiver livre).
2. A captura para trás também é obrigatória.
3. Não existe peça "soprada", removida do tabuleiro por não realizar uma captura. Os jogadores são obrigados a fazerem a captura e/ou avisar o outro jogador que ele tem a possibilidade de realizar uma captura.
4. Qualquer peça pode capturar a Dama, sob a mesma condição de que a casa atrás do oponente esteja vazia.



CAPTURA PARA TRÁS

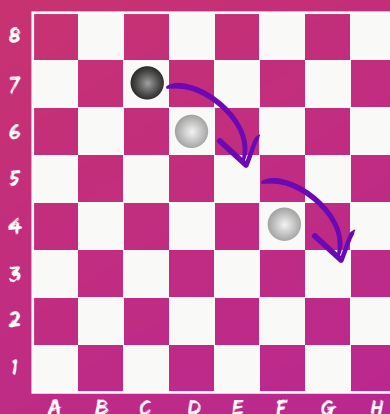


PEÇA CAPTURA A DAMA



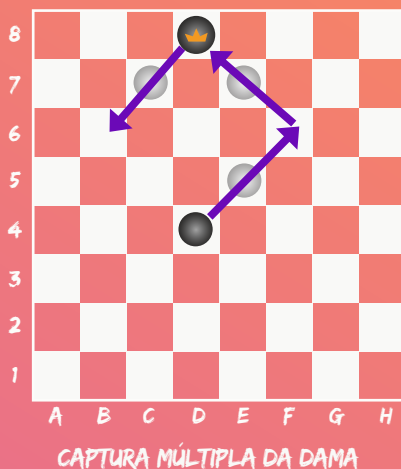
CAPTURA PARA FRENTE

5. Se houver possibilidade de captura múltipla, o jogador deve capturar todas as peças da sequência. Se duas (ou mais) capturas múltiplas forem possíveis, deve-se fazer a maior delas.



CAPTURA MÚLTIPLA

6. A Dama pode fazer uma sequência de capturas múltiplas e se colocar em qualquer casa livre que escolher ao longo da diagonal (não é necessário que se coloque imediatamente atrás da peça capturada).
7. Durante uma captura múltipla, se uma peça atinge o final do tabuleiro torna-se Dama, não importando em que casa termine a sequência de capturas.



Atividade do jogo Damas Olímpicas – Parte 2

Carga horária sugerida: 2 horas (tempo para leitura dos textos, realização das atividades propostas, confecção do jogo e momentos de jogo em família).

1. QUE TAL ESTUDAR MÉTODOS DE PENSAMENTO?

“Toda caminhada começa com o primeiro passo. Toda conquista também! O Método da Escada nos ajuda a ter clareza do objetivo a ser alcançado, a reconhecer um plano de ações, resolver problemas passo a passo através de uma correta sequência de ações e, ainda, a perceber que cada degrau percorrido implica em um avanço significativo em direção ao objetivo.”



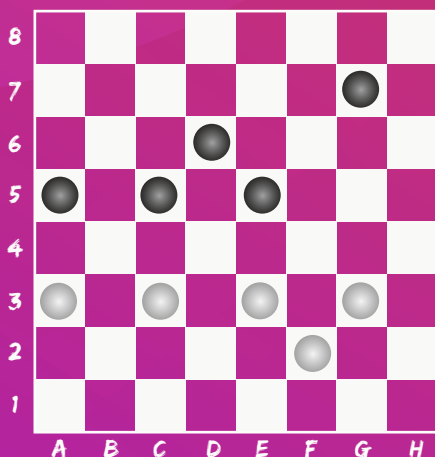
mlbr.com.br/escamet



2. REFLETINDO SOBRE O JOGO

Vamos retomar as regras do jogo Damas e analisar as situações utilizando o Método da Árvore do Pensamento para jogar melhor!

1. É a vez do jogador com as peças cinzas. Quais são as consequências de cada uma das possíveis jogadas?

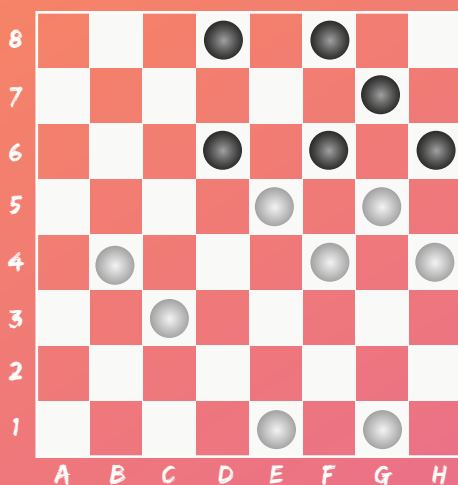


Movimentos possíveis das peças cinzas:

- a. Mover A3 para B4
- b. Mover C3 para B4
- c. Mover C3 para D4
- d. Mover E3 para D4
- e. Mover E3 para F4
- f. Mover G3 para F4
- g. Mover G3 para H4

2. Analise a situação. Qual o melhor movimento e qual seria a jogada de seu oponente a partir dele se fosse a vez do jogador com as peças:

- a. Pretas?
- b. Cinzas?



3. APRENDENDO UM POUCO MAIS

A Tocha Olímpica é iluminada à moda antiga em uma cerimônia no templo de Hera, na Grécia: atrizes, vestindo trajes de sacerdotisas gregas, usam um espelho e os raios do sol para acender a tocha.

Agora é com você! Faça uma pesquisa sobre outras curiosidades sobre as Olimpíadas e registre-as em seu caderno.



COMPARTILHE CONOSCO SUAS ATIVIDADES EM FAMÍLIA!

POSTE EM SUAS REDES SOCIAIS COM #MLEMFAMÍLIA OU NOS MANDE WHATSAPP.
MLBR.COM.BR / WHATS (11 96447-0332) E NÓS REPOSTAREMOS NOS CANAIS OFICIAIS DA MIND LAB!