

Habilidades priorizadas: Elaborar hipóteses para situações que ainda não aconteceram.

Objetivos de ensino: Apresentar o Método Árvore do Pensamento.

Atividade do jogo Damas Olímpicas – Parte 1

Carga horária sugerida: 2 horas (tempo para leitura dos textos, realização das atividades propostas, confecção do jogo e momentos de jogo em família).

1. CONTEXTUALIZAÇÃO

Perguntas e respostas frequentes sobre o jogo de Damas:

1. Se durante uma captura múltipla, a minha peça chegar à última linha do tabuleiro, mas continuar capturando, ela se torna dama?

Resposta: Sim, essa peça se torna dama independentemente da casa em que a captura terminar. Ao tocar a última linha, torna-se dama podendo, inclusive, continuar a realizar capturas, agora com os movimentos das damas.

2. O jogo termina quando um dos jogadores não puder mais mover suas peças?

Resposta: Sim, o jogo termina quando um dos jogadores não tem mais peças, ou não consegue mover as peças restantes.

3. Um jogador é obrigado a fazer a captura, mesmo quando isso colocar uma peça sua em risco?

Resposta: Sim, a captura é obrigatória.

4. Já que é permitido capturar para trás, eu posso também mover uma peça para trás?

Resposta: Não, uma peça só pode avançar na diagonal, em direção a posição inicial do oponente.

5. Quando uma dama faz uma captura, ela é obrigada a parar na casa vazia imediatamente atrás da peça capturada?

Resposta: Não, quando uma dama faz uma captura, ela pode parar em qualquer casa da diagonal, desde que não haja peça obstruindo o caminho.

2. QUE TAL ESTUDAR MÉTODOS DE PENSAMENTO?



mlbr.com.br/arvometc

A Árvore do Pensamento pode ser um bom método para ajudar a organizar seus pensamentos e visualizar diferentes possibilidades de jogada e suas consequências.

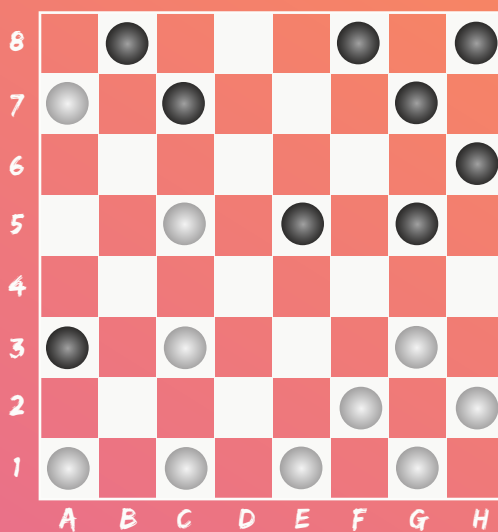
Por isso, é importante que você também utilize o Método do Detetive para se perguntar o que seu oponente pode fazer após o movimento que você realizar.



mlbr.com.br/detemetc

Vamos ver um exemplo. Pensando que é a vez das peças pretas, qual a melhor opção de jogada?

Liste todas as opções de jogada e dê uma nota de 0 a 10 para as possíveis jogadas, pensando que 0 é a jogada menos interessante e 10 a jogada mais interessante.



Depois de colocar valor nas jogadas, reproduza no seu tabuleiro essa formação de peças e analise as consequências da jogada que você escolheu. É muito importante fazer hipóteses mentais antes de tomar uma decisão.

O que é hipótese? Possibilidade considerada válida antes de sua confirmação; suposição. Proposição admitida como um início e através da qual pode ser organizado ou demonstrado; conjectura; hipótese científica.

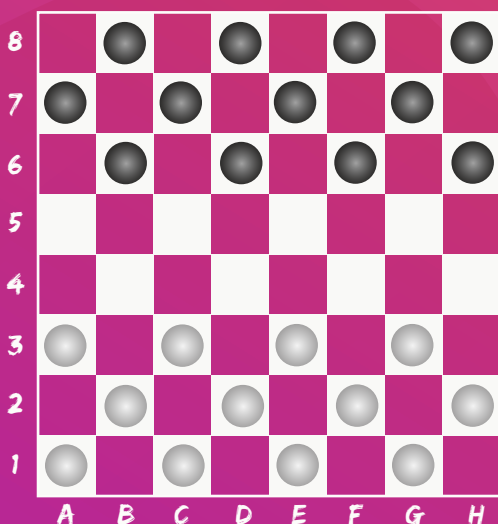
Então, é muito bom criar essas hipóteses antes de agir. Um cientista, por exemplo, trabalha com hipóteses antes de descobrir algo. Vários cientistas do mundo todo estão criando hipóteses para descobrir uma vacina que combata o coronavírus.

3. É HORA DE JOGAR!

Objetivo do jogo: Capturar ou imobilizar todas as peças do oponente.

Componentes do jogo: 1 tabuleiro com 64 casas, 12 peças claras e 12 peças escuras.

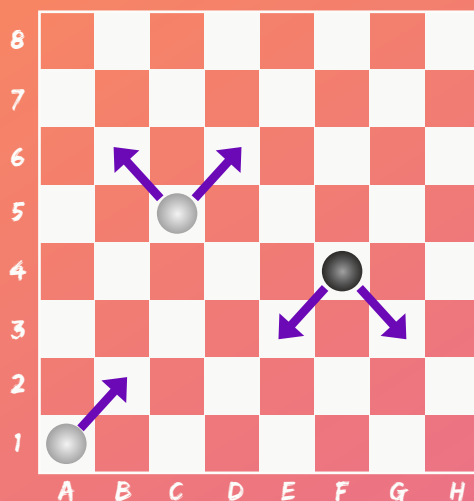
Posição inicial:



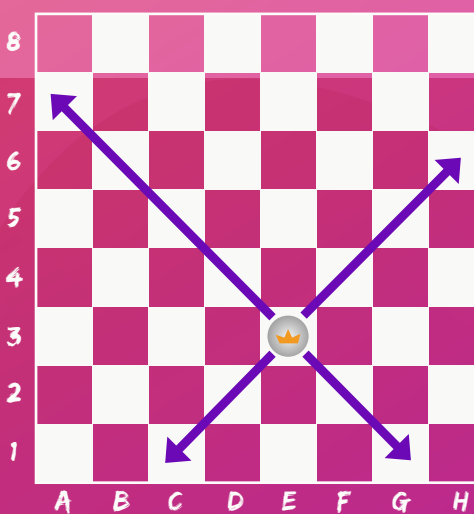
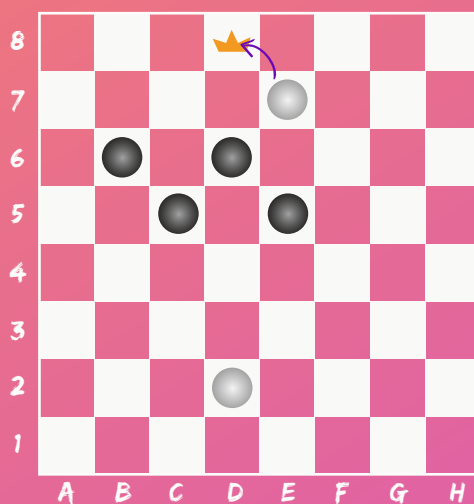
mlbr.com.br/damareg

Regras de movimentação:

1. As peças só podem se mover para frente na diagonal.



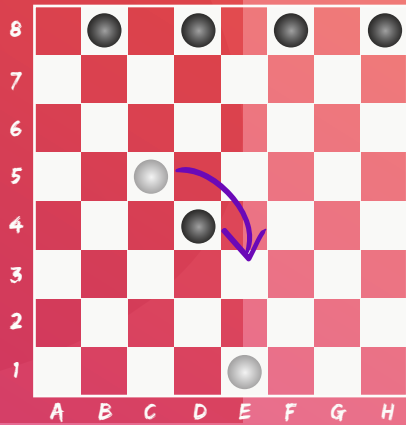
2. Uma peça que atinge a linha do lado oposto do tabuleiro torna-se Dama. A Dama pode se mover por quantas casas quiser na diagonal para frente ou na diagonal para trás desde que não haja peças obstruindo o caminho.



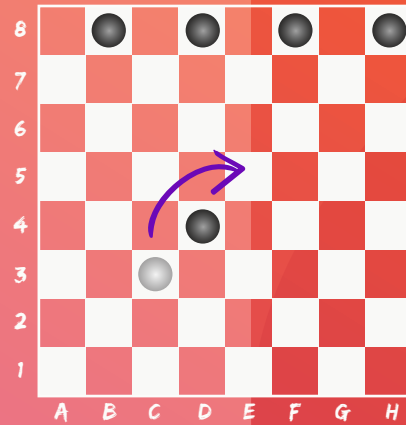
MOVIMENTO DA DAMA

Regras de Captura:

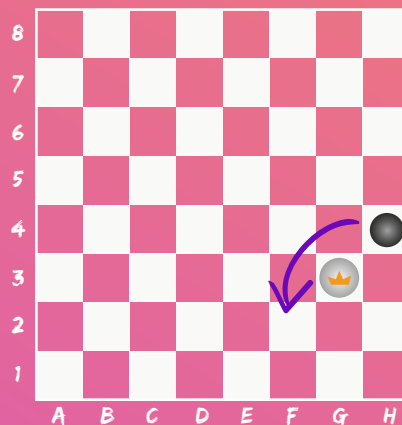
1. A captura é obrigatória, quando duas peças oponentes se confrontam, o jogador da vez é obrigado a capturar (se a casa atrás da peça do oponente na diagonal estiver livre).
2. A captura para trás também é obrigatória.
3. Não existe peça "soprada", removida do tabuleiro por não realizar uma captura. Os jogadores são obrigados a fazerem a captura e/ou avisar o outro jogador que ele tem a possibilidade de realizar uma captura.
4. Qualquer peça pode capturar a Dama, sob a mesma condição de que a casa atrás do oponente esteja vazia.



CAPTURA PARA TRÁS

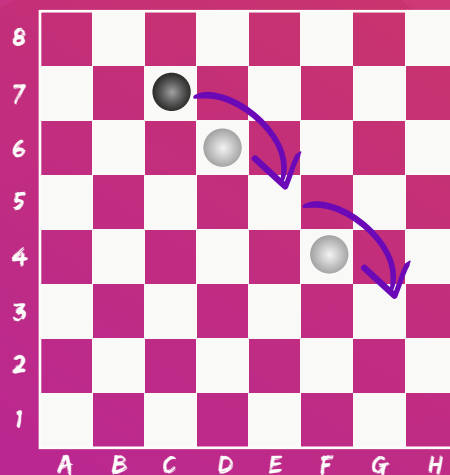


CAPTURA PARA FRENTE



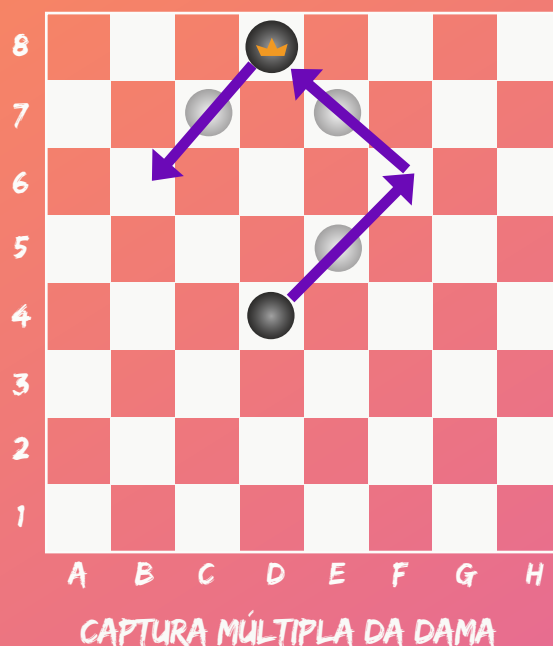
PEÇA CAPTURA A DAMA

5. Se houver possibilidade de captura múltipla, o jogador deve capturar todas as peças da sequência. **Se duas (ou mais) capturas múltiplas forem possíveis, deve-se fazer a maior delas.**



CAPTURA MÚLTIPLA

6. A Dama pode fazer uma sequência de capturas múltiplas e se colocar em qualquer casa livre que escolher ao longo da diagonal (não é necessário que se coloque imediatamente atrás da peça capturada).
7. Durante uma captura múltipla, se uma peça atinge o final do tabuleiro torna-se Dama, não importando em que casa termine a sequência de capturas.



Atividade do jogo Damas Olímpicas – Parte 2

Carga horária sugerida: 2 horas (tempo para leitura dos textos, realização das atividades propostas, confecção do jogo e momentos de jogo em família).

1. CONTEXTUALIZAÇÃO

Vamos brincar de cientista?

Faça uma lista de atividade, analise e escreva as consequências de cada uma delas. Para cada item faça a seguinte pergunta: "Se eu fizer tal atividade, o que pode acontecer futuramente?".

- Estudar;
- Brincar;
- Viajar;
- Ficar no celular o dia inteiro;
- Jogar videogame 6 horas por dia;
- Desobedecer a minha mãe;
- Não lavar a mão;
- Comer pão o dia inteiro;
- Fazer exercício físico.

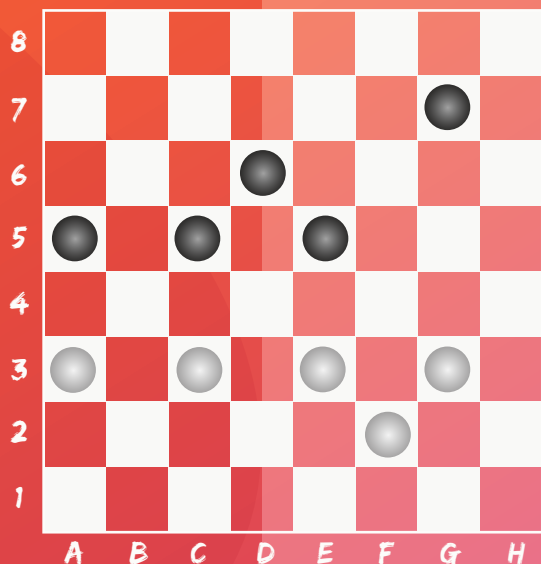
2. VAMOS JOGAR NOVAMENTE

Agora, para relaxar, volte a jogar damas e sempre pense nas possibilidades. Use o Método da Árvore do Pensamento.

3. REFLETINDO SOBRE O JOGO

Vamos retomar as regras do jogo Damas e analisar as situações utilizando o Método da Árvore do Pensamento para jogar melhor!

1. É a vez do jogador com as peças cinzas. Quais são as consequências de cada uma das possíveis jogadas?

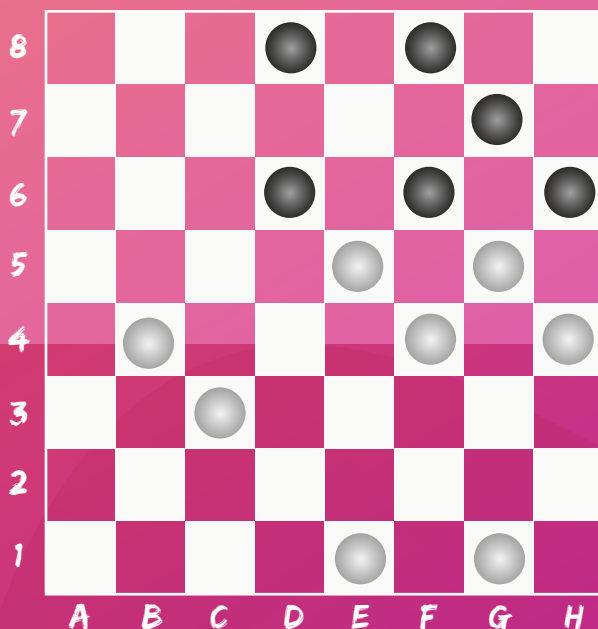


Movimentos possíveis das peças cinzas:

- a. Mover A3 para B4
- b. Mover C3 para B4
- c. Mover C3 para D4
- d. Mover E3 para D4
- e. Mover E3 para F4
- f. Mover G3 para F4
- g. Mover G3 para H4

2. Analise a situação. Qual o melhor movimento e qual seria a jogada de seu oponente a partir dele se fosse a vez do jogador com as peças:

- a. Pretas?
- b. Cinzas?



COMPARTILHE CONOSCO SUAS ATIVIDADES EM FAMÍLIA!

POSTE EM SUAS REDES SOCIAIS COM #MLEMFAMÍLIA OU NOS MANDE WHATSAPP.
MLBR.COM.BR / WHATS (11 96447-0332) E NÓS REPOSTAREMOS NOS CANAIS OFICIAIS DA MIND LAB!